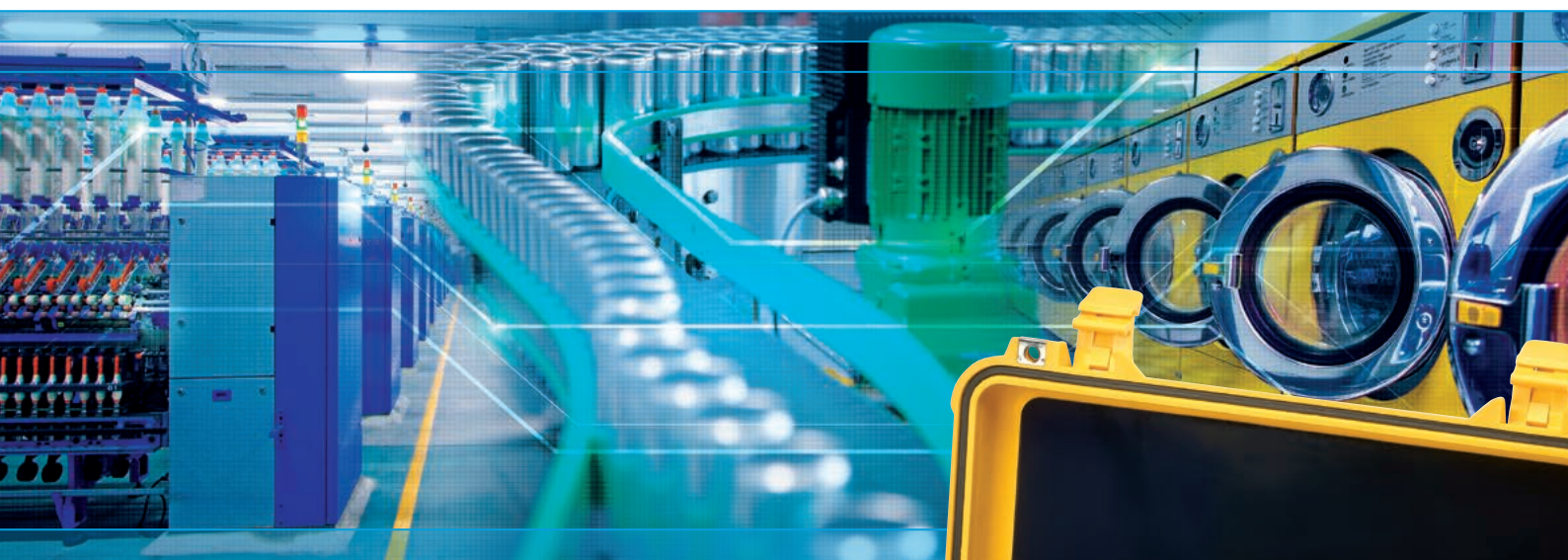


## C.A 6165

# Tester elektrických částí strojních zařízení, rozváděčů, nářadí, spotřebičů



### Tester elektrické bezpečnosti s manuálním i automatickým sekvenčním spouštěním testů

- Kapacitní barevný dotykový displej
- Automatické testovací sekvence
- Ukládání výsledků na SD kartu s kapacitou až 32 GB
- 5 kVAC/ 6 kVDC VN test dielektrika, 25 A test propojení, 1 000 V test izolace
- Náhradní unikající proud, proud PE vodičem, rozdílový a dotykový unikající proud
- Externí a interní vybíjecí čas až 10 s / 550 V špičkové napětí
- Měření P, Q, S, Pf, Cos  $\phi$ , THDU, THDI, U a I funkční test
- Vstupní/výstupní konektory pro ovládání pedálem, varovná světla, komunikaci s PC
- Kompatibilní s TT, TN a IT sítěmi 230 V / 115 V



IP 50		MICRO SD			
IEC 60204	IEC 61439	IEC 60335	IEC 60950	IEC 50191	VDE 0701/0702

Multifunkční tester **C.A 6165** je určen k provedení všech testů souvisejících s elektrickou bezpečností u ručního nářadí a spotřebičů, strojů, strojního zařízení a rozváděčů. Je ideální pro elektrickou kontrolu a certifikaci zařízení na konci výrobních linek, periodické revize zařízení nebo pro jejich pravidelnou údržbu.

**V závislosti na použití, se často využívá k:**

- ♦ Testování shody výrobků s předpisy (značení "CE")
- ♦ Zkouškám rozváděčů nízkého napětí
- ♦ Údržbě průmyslových zařízení a instalací koncových uživatelů
- ♦ Pravidelné kontrole zařízení, kontrole po opravě nebo změně konfigurace
- ♦ Certifikaci a periodickému testování zařízení
- ♦ Technické výuce

Signalizace Ethernet, USB, SD karty a Bluetooth

RS232 konektory

Vstupy

Konektor síťového napájení

Pojistky

Přepínač zapnuto/vypnuto s posvícením

TC1 konektor pro externí adaptéry

Klávesnice

Testovací zásuvka (230V)

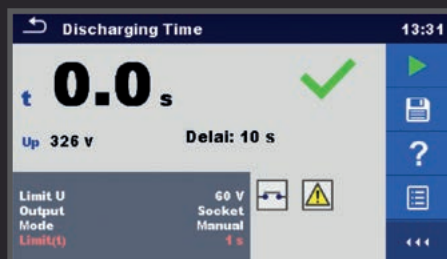
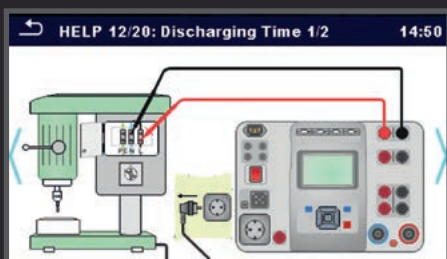
Konektor sondy



Přímý přístup k jednotlivým testům

Grafické znázornění zapojení

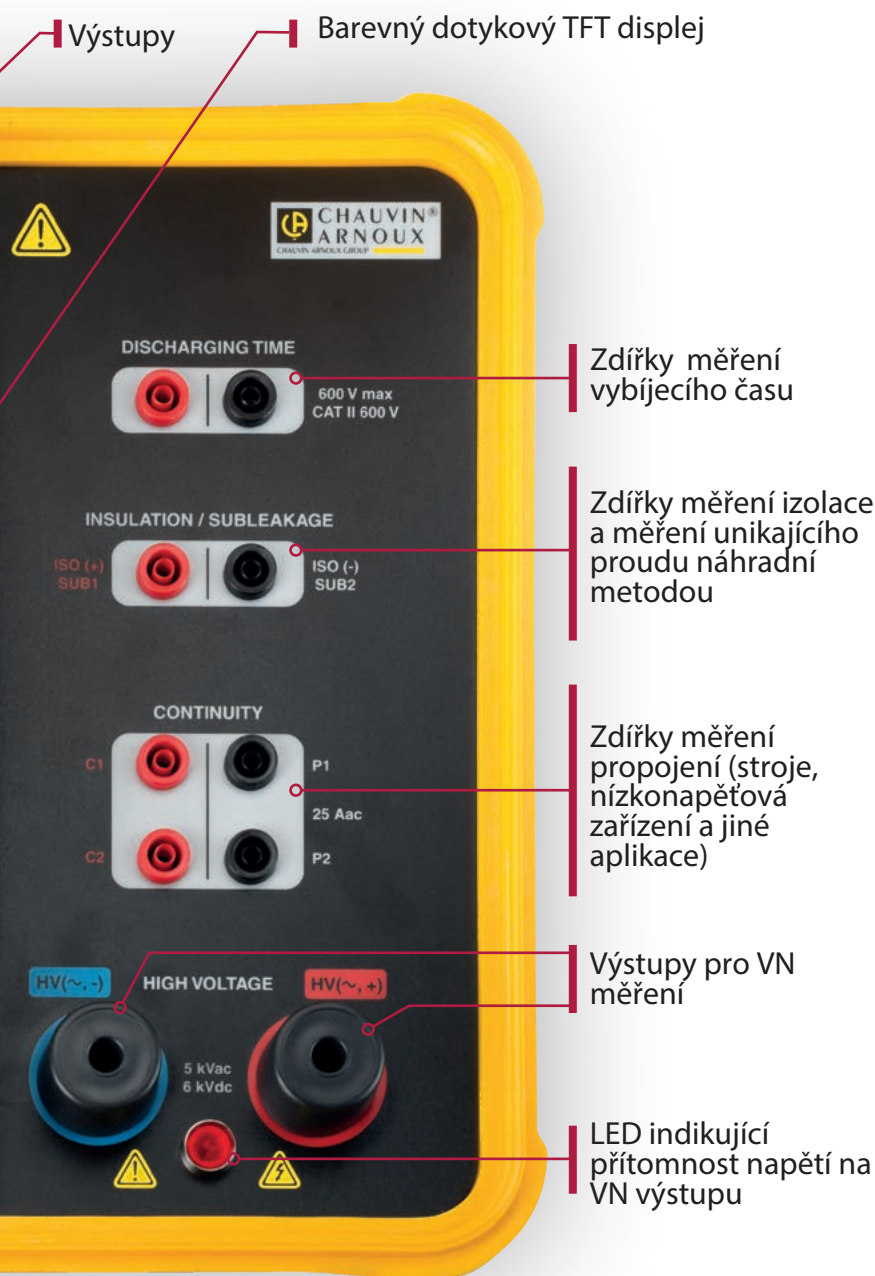
Přehledné výsledky



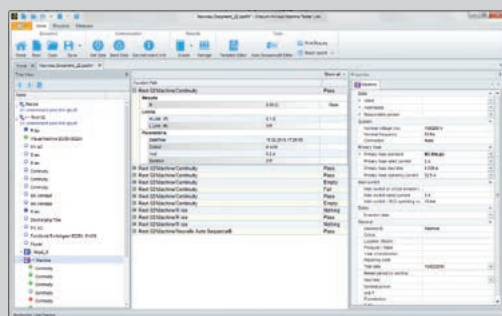


Přístroj je vybaven **veškerými měřeními a testy** pro certifikaci:

- ◆ 200 mA, 4 A, 10 A a 25 A měření propojení
- ◆ TRMS unikající proud a proud zátěží
- ◆ Napětí / Frekvence
- ◆ Unikající proud náhradní metodou
- ◆ Rozdílový unikající proud
- ◆ Dotykový unikající proud
- ◆ unikající proud PE vodičem (PE)
- ◆ Funkční test s měřením příkonu
- ◆ AC a DC test dielektrika
- ◆ Vybíjecí čas
- ◆ Funkční a vizuální kontrola
- ◆ 50 V / 100 V / 250 V / 500 V a 1 000 V test izolace
- ◆ Měření výkonových parametrů (činný, jalový, zdánlivý) a celkového harmonického zkreslení THD



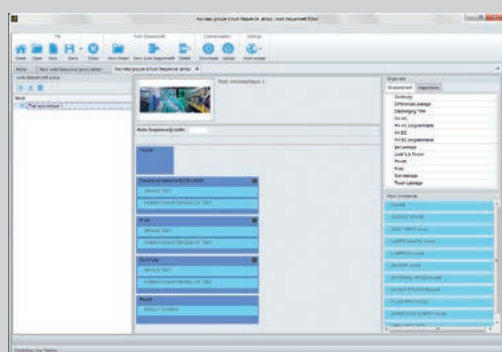
## Software MTLINK



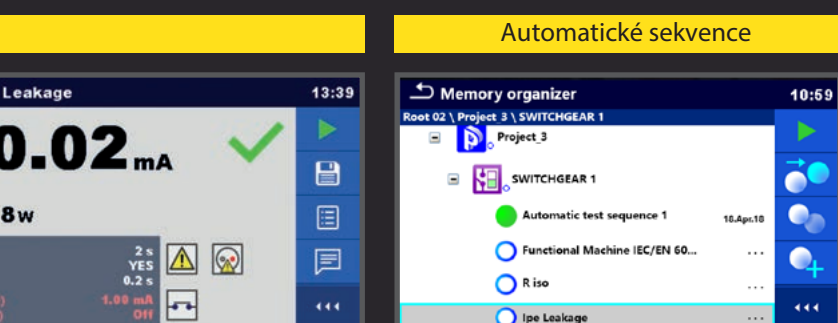
**Nabízí rychlou tvorbu zpráv podle vybraných norem a standardů.**

Zpracování je zjednodušeno přímo pomocí dodaného software, který umožňuje:

- Stažení dat z přístroje do počítače a uložení do databáze s tvorbou protokolů
- Tvorbu automatických sekvencí, přiřazení k jednotlivým přístrojům a nahrání do přístroje



**Tisk vytvořených revizních zpráv**



## C.A 6165 Technické údaje

### Vysoké napětí

AC / AC programovatelný	Rozsah	0 V až 1 999 V	2 kV až 5,99 kV
	Rozlišení/ Přesnost	1 V / $\pm 3\%$ R	10 V / $\pm 3\%$ R
DC / DC programovatelný	Rozsah	0 V až 1,999 V	2 kV až 6,99 kV
	Rozlišení/ Přesnost	1 V / $\pm 3\%$ R	10 V / $\pm 3\%$ R
Proud	Rozsah	AC: I zdánlivý & odporový 0 mA až 99,9 mA - I kapacitní: -99,9 mA až + 99,9 mA - DC: 0,01 mA až 9,99 mA	
	Rozlišení/ Přesnost	AC: I zdánlivý: 0,1 mA / $\pm 3\%$ R $\pm 3$ digitů, I induktivní až I kapacitní & I odporový - DC: 0,01 mA / $\pm (5\% R + 3 \text{ digitů})$	

### Propojení 0,2 A ; 4 A ; 10 A nebo 25 A, úbytek napětí (10 A)

Rozsah	0 až 19,99 $\Omega$	20 až 99,9 $\Omega$	100 až 199,9 $\Omega$	200 až 999 $\Omega$
Rozlišení	0,01 $\Omega$	0,1 $\Omega$	0,1 $\Omega$	1 $\Omega$
Přesnost	$\pm (2\% R + 2 \text{ cts})$	$\pm 3\% R$	$\pm 5\% R$	-
Úbytek napětí (10 A)	0,00 V až 99,9 V			

### Izolace

Testovací napětí	50 V / 100 V		250 V / 500 V / 1,000 V	
Rozsah	0 až 19,99 M $\Omega$	20 M $\Omega$ až 99,9 M $\Omega$	0 až 19,99 M $\Omega$	20 M $\Omega$ až 199,9 M $\Omega$
Rozlišení	0,01 M $\Omega$	0,1 M $\Omega$	0,01 M $\Omega$	0,1 M $\Omega$
Přesnost	$\pm (5\% R + 2 \text{ cts})$	$\pm 20\% R$	$\pm (3\% R + 2 \text{ cts})$	$\pm 10\% R$

### Unikající proud

Typ měření	Náhradní	PE vodičem	Rozdílový	Dotykový
Rozsah	0,00 až 19,99 mA	0,00 až 19,99 mA	0,00 až 19,99 mA	0,00 až 19,99 mA
Rozlišení	10 $\mu$ A	0,01 mA	0,01 mA	0,01 mA
Přesnost	$\pm (5\% R + 3 \text{ digitů})$	$\pm (3\% R + 3 \text{ digitů})$	$\pm (3\% R + 5 \text{ digitů})$	$\pm (3\% R + 3 \text{ digitů})$

### Vybíjecí čas 34 V, 60 V a 120 V

Čas	Rozsah : 0 až 9,9 s	Rozlišení : 0,1 s	Přesnost : $\pm (5\% R + 2 \text{ digitů})$
Napětí Up	Rozsah : 0 až 550 V	Rozlišení : 1 V	Přesnost : $\pm (5\% R + 3 \text{ digitů})$

### Výkonové parametry

	Činný (P)	Zdánlivý (S)	Jalový (Q)
Rozsah / Rozlišení	0 až 3,70 kW / 0,01 W až 10 W	0 až 3,70 kVA / 0,01 VA až 10 VA	0 až 3,70 kVAr / 0,01 VAr až 10 VAr
Přesnost	$\pm (5\% R + 5 \text{ digitů})$	$\pm (5\% R + 10 \text{ digitů})$	$\pm (5\% R + 10 \text{ digitů})$
Další parametry	PF, Cos $\phi$ , THDi, THDu ; $\pm (5\% R + 5 \text{ digitů})$		
Napětí	0,0 V až 199 V / 0,1 V / $\pm (3\% R + 10 \text{ digitů})$		200 až 264 V / 1 V / $\pm 3\% R$
Proud	0 až 999 mA / 1 mA / $\pm (3\% R + 5 \text{ digitů})$		1,00 až 16,00 A / 10 mA / $\pm 3\% R$

### Obecné parametry

Displej	Barevný dotykový TFT, 480 x 272 pixelů
Paměť	microSD karta
Komunikační rozhraní	RS232, USB, Ethernet, Bluetooth, vstupy / výstupy (2 x DB9)
Napájení	110 V / 230 V - 50 Hz / 60 Hz ; maximální spotřeba: 600 W / 4,5 kW při napájení zásuvky
Rozměry / Váha	435 x 292 x 155 mm / 17 kg
Prostředí	Pracovní teplota: 0 °C až +40 °C; Skladovací teplota: -10 °C až + 60 °C
Krytí	IP40 otevřený kufr / IP50 zavřený kufr
Elektrická bezpečnost	300 V CAT II / 600 V CAT II (DISCH1 / DISCH2)

## Obsah dodávky

### C.A 6165 se dodává včetně:

- 2 x VN pistolové testovací hroty s kabelem délky 2 m
- 1 x Certifikát o provedeném testování
- 1 x RS232 kabel
- 1 x USB kabel
- 1 x SW MLink na CD
- 1 x návod k obsluze
- 1 x napájecí kabel
- 1 x brašna
- 2 x dvojité vodič délky 2,5 m
- 1 x sada měřících vodičů 2,5 m červený a černý pro měření izolace
- 1 x červený měřící vodič délky 1,5 m
- 2 x černá krokosvorka
- 3 x červená krokosvorka
- 2 x sada měřících hrotů červený a černý 1kV CAT IV
- 1 x vybíjecí kabel



## Příslušenství

- pedál pro ovládání nohou
- výstražná 2-barevná lampa
- výstražná 4-barevná lampa
- napájecí adaptér pro výstražné lampy

## Údaje pro objednávku

C.A 6165	P01.1458.51
Pedál na dálkové ovládání	P01.1021.77
Výstražná 2-barevná lampa	P01.1021.78
Výstražná 4-barevná	P01.1021.79
Napájecí adaptér pro lampy	P01.1021.80