

## TECHNICKÉ ÚDAJE

# Termokamera Fluke Ti300+



### VÝKONNÝ, SNADNO POUŽITELNÝ SOFTWARE FLUKE CONNECT™

Termokamera je kompatibilní se softwarem Fluke Connect – největším integrovaným systémem softwaru a nástrojů pro údržbu na světě.

- Moderní design
- Intuitivní navigace – snáze se ji naučíte, snáze a rychleji s ní budete pracovat
- Jednodušší pracovní postupy
- Jednodušší tvorba zpráv a lepší šablony pro zprávy

### Přesné a spolehlivé výsledky

Najděte problémy dříve, než se plně projeví. Rozlišení i přesnost potřebné ke spolehlivému odhalení teplotních rozdílů nebo změn v průběhu času. Díky automatickému ostření LaserSharp™ pořídíte s termokamerou Ti300+ za všech okolností ostré snímky. Pracovníci týmu budou moci pořizovat ostré snímky a zároveň udržovat bezpečnou vzdálenost od zařízení v provozu.

- Rozlišení 320 × 240
- Měření až do 650 °C
- Zkonstruovány a testovány na odolnost při pádu z výšky 2 m
- Ruční nebo automatické ostření

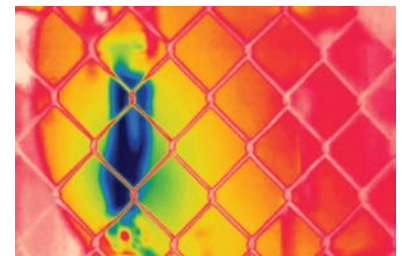
### Na zaostření záleží – inteligentní systém ostření

Patentované automatické ostření Fluke LaserSharp se zabudovaným laserovým dálkoměrem a pokročilým manuálním ostřením. Laserem řízená detekce cíle určuje cíl, zatímco fotoaparát zaostřuje, aby zachytil přesný a vysoce kvalitní obraz.

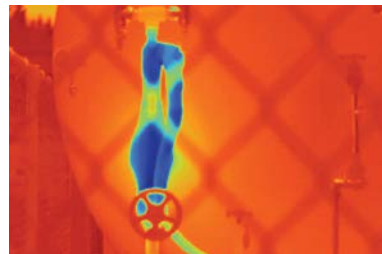
- Snadné pořízení vysoce kvalitních, zaostřených snímků požadovaného cíle stisknutím tlačítka
- Pořizujte termosnímky skrze běžné překážky, jako jsou řetězová hrazení
- Zamezte zkresleným teplotním měřením přesným výběrem svého cíle
- Stejně kontroly provádějte několikrát jako součást programu preventivní údržby – vestavěný laserový dálkoměr vypočítává a zobrazuje, jak daleko jste od cíle, čímž výrazně usnadňuje opakovatelnost.



Místa s náročným prováděním kontroly



Pasivní automatické zaostřování může pořádit pouze předměty v blízkosti, což znamená, že můžete zaznamenat měření špatného cíle.



Automatické zaostřování Fluke LaserSharp umožňuje vybírat a zaostřovat na specifické cíle.

# Podrobné specifikace

	termokamera Ti300+
<b>Hlavní funkce</b>	
Infračervené rozlišení	320 × 240 (76 800 pixelů)
SuperResolution™	Ne
IFOV se standardním objektivem (prostorové rozlišení)	1,85 mRad, D:S 532:1
Zorné pole	34° H × 24° V
Minimální vzdálenost ostření	15 cm (cca 6")
Režim MultiSharp™ Focus	Ne
Automatické ostření LaserSharp™	Ano, pro vždy zaostřené snímky Vždy. Jednoduše. Rychle.
Laserový dálkoměr	Ano, vypočítává vzdálenost cíle pro dokonale ostré snímky a zobrazuje vzdálenost na obrazovce
Pokročilé ruční ostření	Ano
Bezdrátové připojení	Ano, k počítači a zařízení iPhone® a iPad® (iOS 4s a novější), Android™ 4.3 a novější a WiFi pro LAN (je-li k dispozici)
Kompatibilní s aplikací Fluke Connect™	Ano*, připojte kameru k chytrému telefonu a pořízené snímky se automaticky nahrají do aplikace Fluke Connect umožňující jejich uložení a sdílení.
Fluke Connect Assets	Pomocí počítače přiřadíte snímky k objektu měření, snadno porovnávejte různé typy měření na jednom místě a vytvářejte zprávy.
Okamžité odesílání dat z Fluke Connect do cloudového úložiště	Ano*, připojte kameru k WiFi síti v budově a pořízené obrázky se automaticky nahrají do systému Fluke Connect, který umožňuje jejich prohlížení na chytrém telefonu nebo PC.
Okamžité odesílání dat z Fluke Connect na server	Ne
Technologie IR-Fusion™	Ano, přidá do infračerveného snímku kontext detailů ve viditelném světle.
Odolný dotykový displej	3,5" LCD 640 × 480 orientovaný na šířku
Ergonomické provedení	Pistolové provedení rukojeti pro ovládání jednou rukou
Tepelná citlivost (NETD)**	≤0,075 °C při 30 °C teploty objektu (75 mK)
Úroveň a rozpětí	Plynulé automatické a ruční nastavení měřítka
Úroveň/rozpětí jsou nastavitelné dotykovým displejem	Ano
Rychlé automatické přepínání mezi manuálním a automatickým režimem	Ano
Rychlé znovunastavení rozsahu v manuálním režimu	Ano
Minimální rozpětí (v manuálním režimu)	2,0 °C (3,6 °F)
Minimální rozpětí (v automatickém režimu)	3,0 °C (5,4 °F)
Vestavěný digitální fotoaparát (viditelné světlo)	5 MP
Obnovovací frekvence	Verze 60 Hz nebo 9 Hz
Laserové ukazovátko	Ano
Světlo LED (svítlna)	Ano
Digitální zoom	Ne
<b>Pořizování snímků a ukládání dat</b>	
Rozsáhlé možnosti rozšíření paměti	Vyměnitelná 4GB paměťová karta MicroSD, 4GB interní paměť flash, možnost ukládání na USB flash disk, nahrávání k trvalému uložení
Pořizování snímků, kontrola, mechanismus ukládání	Pořizování snímků, kontrola a možnosti ukládání jednou rukou
Formáty obrazových souborů	bmp, jpeg, is2
Prohlížení paměti	Kontrola prostřednictvím miniatur a na celé obrazovce
Software	Software pro úplnou analýzu a tvorbu zpráv s přístupem k systému Fluke Connect
Analyzujte a ukládejte radiometrické údaje v počítači	Ano
Exportujte formáty souborů softwarem Fluke Connect	Bitová mapa (.bmp), GIF, JPEG, PNG, TIFF
Hlasové poznámky	Maximální doba záznamu 60 s na snímek; lze přehrát v termokameře, k dispozici volitelná Bluetooth náhlavní souprava – není však vyžadována.
IR-PhotoNotes™	Ano – 2 snímky
Textové poznámky	Ano. Včetně standardních zkratk a uživatelsky programovatelných voleb
Záznam videa a formáty	Ne
Provoz s dálkovým ovládáním	Ne
Automatické zachycení (teplota a interval)	Ne
Sady nástrojů MATLAB® a LabVIEW®	Ne

\* Software Fluke Connect pro analýzu a tvorbu zpráv je dostupný ve všech zemích, ale systém Fluke Connect ne. Ověřte si dostupnost u svého autorizovaného distributora společnosti Fluke.

\*\* Nejlepší možné

## Podrobné specifikace

	termokamera Ti300+
<b>Baterie</b>	
Baterie (vyměnitelné v terénu, dobíjecí)	Dvě lithium-iontové baterie s inteligentním řízením a pětisegmentovým displejem LED zobrazujícím stav nabití
Výdrž baterie	2–3 hodiny na baterii (skutečná výdrž se liší podle nastavení a použití)
Doba dobíjení baterie	2,5 hodiny pro úplné nabití
Systém dobíjení baterie	Nabíječka dvou baterií nebo nabíjení v termokameře Volitelný 12V napájecí adaptér do auta
Síťový provoz	Síťový provoz prostřednictvím dodaného zdroje napájení (100 V ac (st) až 240 V ac (st), 50/60 Hz).
Úspora energie	Uživatelsky volitelný režim spánku a vypnutí
<b>Měření teploty</b>	
Rozsah měření teploty (není kalibrováno pod –10 °C)	–20 °C až 650 °C (–4 °F až 1 202 °F)
Přesnost	±2 °C nebo 2 % (při jmenovité teplotě 25 °C, platí vyšší hodnota)
Korekce emisivity na displeji	Ano (pomocí hodnoty a pomocí tabulky)
Kompenzace odražené teploty pozadí na obrazovce	Ano
Korekce přenosu na obrazovce	Ano
Čárový graf teploty	Ne
<b>Barevné palety</b>	
Standardní palety	9: duha, tavené železo, modročervená, vysoký kontrast, žlutá, obrácená žlutá, horký kov, stupnice šedi, obrácená stupnice šedi
Palety Ultra Contrast	9: duha, tavené železo, modročervená, vysoký kontrast, žlutá, obrácená žlutá, horký kov, stupnice šedi, obrácená stupnice šedi
<b>Inteligentní objektivy</b>	
25mikronový makroobjektiv: 25 MAC2	Ano
Teleobjektiv se zvětšením 2×: TELE 2	Ano
Teleobjektiv se zvětšením 4×: TELE4	Ano
Širokoúhlý objektiv: WIDE 2	Ano
<b>Obecné specifikace</b>	
Barevná signalizace alarmu (teplotní signalizace alarmu)	Vysoká teplota, nízká teplota a izotermy (v rámci rozsahu)
Infračervené spektrální pásmo	7,5 μm až 14 μm (dlouhé vlny)
Provozní teplota	–10 °C až 50 °C (14 °F až 122 °F)
Teplota pro skladování	–20 °C až 50 °C (–4 °F až 122 °F) bez baterií
Relativní vlhkost	10 % až 95 % nekondenzující
Měření teploty středového bodu	Ano
Bodová teplota	Značky horkých a studených bodů
Uživatelé definovatelné bodové značky	Ne
Uživatelé definovaná okénka měření	1 přizpůsobitelný měřicí rámeček se zobrazením minimální, maximální teploty a průměrné teploty
Kufřík	Odolný a pevný kufřík na přenášení, měkké pouzdro na přepravu
Bezpečnost	IEC 61010-1: Kategorie přepětí II, stupeň znečištění 2.
Elektromagnetická kompatibilita	IEC 61326-1: Základní EM prostředí. CISPR 11: Skupina 1, třída A
Australská RCM	IEC 61326-1
US FCC	CFR 47, část 15, oddíl B
Vibrace	0,03 g <sup>2</sup> /Hz (3,8 g), 2,5 g IEC 60068-2-6
Náraz	25 g, IEC 68-2-29
Pád	Zkonstruováno na odolnost při pádu z výšky 2 m se standardním objektivem
Rozměry (V × Š × D)	27,7 cm × 12,2 cm × 16,7 cm (10,9" × 4,8" × 6,5")
Hmotnost (včetně baterie)	1,04 kg (2,3 lb)
Krytí	IEC 60529: IP 54 (chráněné proti prachu, omezené pronikání; ochrana proti stříkající vodě ze všech směrů)
Záruka	Dva roky (standardně), k dispozici jsou prodloužené záruky
Doporučený kalibrační cyklus	Dva roky (za předpokladu normálního provozu a normálního stárnutí)
Podporované jazyky	čeština, holandština, angličtina, finština, francouzština, němčina, maďarština, italština, japonština, korejština, polština, portugalská, ruština, zjednodušená čínština, španělština, švédština, tradiční čínština a turečtina
Splňuje požadavky RoHS	Ano

## Informace pro objednávání

FLK-Ti300+ 60 Hz Termokamera

FLK-Ti300+ 9 Hz Termokamera

### Obsah dodávky

Infračervená kamera se standardním infračerveným objektivem, síťový adaptér a nabíječka baterií (včetně zástrček pro různé druhy zásuvek), dvě robustní lithium-iontové inteligentní baterie, kabel USB, videokabel HDMI, 4GB karta MicroSD, robustní tvrdý kufřík, měkká brašna a nastavitelný řemínek na ruku. **Ke stažení zdarma:** Software Fluke Connect pro stolní počítače a uživatelská příručka.

### Volitelné příslušenství

**FLK-LENS/TELE2** Infračervený teleobjektiv (zvětšení 2×)

**FLK-LENS/4XTELE2** Infračervený teleobjektiv (zvětšení 4×)

**FLK-LENS/WIDE2** Infračervený širokoúhlý objektiv

**FLK-LENS/25MAC2** Infračervený 25mikronový makroobjektiv

**TI-CAR CHARGER** Nabíječka do auta

**FLK-TI-VISOR3** Sluneční stínítko

**BOOK-ITP** Kniha Úvod do principů termografie

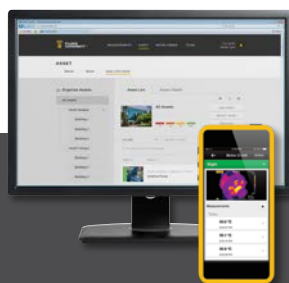
**TI-TRIPOD3** Příslušenství k připevnění na stativ

**FLK-TI-BLUETOOTH** Náhlavní souprava Bluetooth

**FLK-TI-SBP3** Přídavná inteligentní baterie

**FLK-TI-SBC3B** Přídavná nabíječka inteligentní baterie

Kompletní údaje o těchto produktech získáte na adrese **www.fluke.com** nebo o ně požádejte místního obchodního zástupce společnosti Fluke.

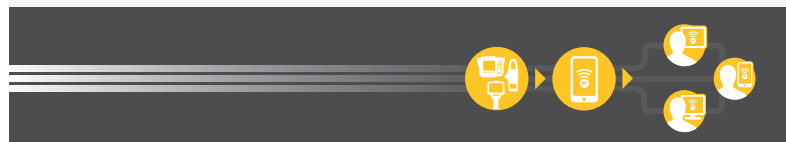


## Jednodušší preventivní údržba. Eliminace opakovaných prací.

Ušetřete čas a zvýšte spolehlivost svých dat o údržbě díky bezdrátové synchronizaci měření pomocí systému Fluke Connect.

- Eliminujte chyby při zadávání dat ukládáním měření přímo z přístroje a jejich přidružením k pracovnímu příkazu, zprávě nebo záznamu o poloze.
- Maximalizujte provozní čas a uskutečňujte spolehlivá rozhodnutí o údržbě pomocí důvěryhodných a sledovatelných dat.
- Zbavte se poznámek na papíře nebo v několika tabulkách díky bezdrátovému přenosu dat měření jedním krokem
- Získejte přístup k základním, historickým i aktuálním naměřeným údajům podle položek.
- Sdílejte svá naměřená data pomocí videohovorů ShareLive™ a e-mailů.
- Termokamera Fluke Ti300+ je součástí rozšiřujícího se systému propojených testovacích přístrojů a softwaru k údržbě vybavení. Další informace o systému Fluke Connect naleznete na našich webových stránkách.

Další informace naleznete na adrese **flukeconnect.com**



Všechny ochranné známky jsou vlastnictvím jejich příslušných vlastníků. Ke sdílení dat je vyžadováno mobilní datové nebo WiFi připojení. Chytrý telefon, služby bezdrátového připojení a datový tarif nejsou součástí dodávky. Prvních 5 GB úložiště je zdarma. Podrobnosti týkající se podpory telefonů naleznete na webu **fluke.com/phones**.

**Služby bezdrátového připojení pro chytrý telefon a datový tarif nejsou součástí dodávky. Systém Fluke Connect není dostupný ve všech zemích.**

**Fluke.** Keeping your world up and running.®