

LX 200 Luxmeter



Okamžitá intenzita svetla

Zobrazenie okamžitých / maximálnych / minimálnych hodnôt intenzity svetla.

Relatívna intenzita svetla

Umožňuje vykonať relatívne merania referenčného bodu pre kvantifikáciu vstupného svetla alebo pokles intenzity svetla.

Vývoj svetelných podmienok podľa počasia

Prístroj ukladá prechodný vývoj svetelnej intenzity pre sledovanie podmienok prostredia.

Mapy intenzity svetla – Priestorové vyjadrenie

Farebné vyjadrenie podľa úrovni s možnosťou tlačenia reportu na PC.

Rozloženie svetla

Výpočet pomeru min / priemer pre určenie rozloženia svetelných podmienok na pracoviskách podľa normy*.

*Podľa nasledujúcich noriem :

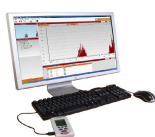
EN 12464-1 – Osvetľovanie pracovísk (vnútorné)

EN 12464-2 – Osvetľovanie pracovísk (vonkajšie)

EN 12193 – Osvetľovanie športovísk

Dodávaný so softvérom LLX200

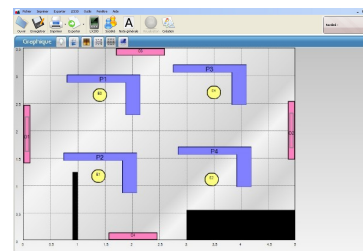
Prevádzkový softvér pre spracovanie údajov a tlač reportov.



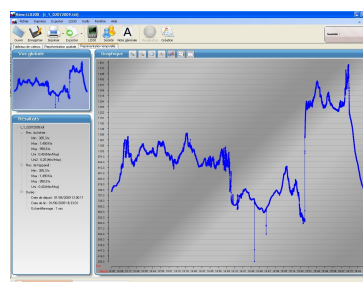
LLX200 je prenosný ručný luxmeter špeciálne navrhnutý pre profesionálne automatické merania intenzity svetla. Pamäť prístroja umožňuje ukladať namerané údaje pre ďalšie spracovanie na PC prostredníctvom softvéru **LLX200**.



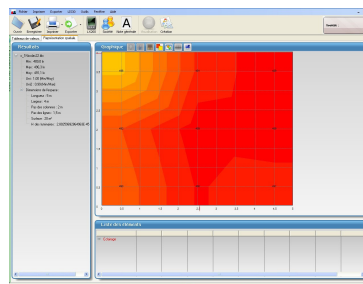
Určovanie uniformity intenzity svetla miest s grafickým vyjadrením na pracoviskách.



Sledovanie prechodného vývoja intenzity svetla pracovísk.



Kartografia intenzity svetla s farebnými odtieňmi na pracoviskách a športoviskách.



Merací rozsah intenzity svetla

♦ od 0.1 do 200 000 Lux

Display	Unit	Resolution	Accuracy
0.1 à 10.0	lx	0.1	0.1 lux
10.0 à 99.9	lx	0.1	1%
100.0 à 999.9	lx	0.1	1%
1000 à 9999	lx	1	1%
10.00 à 99.99	klx	10	1%
100.0 à 200.0	klx	100	1%

♦ od 0 do 18585 fc

Display	Unit	Resolution	Accuracy
0.00 à 1.00	fc	0.01	0.01 fc
1.00 à 99.99	fc	0.01	1%
100.0 à 999.9	fc	0.1	1%
1000 à 9999	fc	1	1%
10.00 à 18.58	kfc	10	1%

Súčasť dodávky ...

LX200 luxmeter so snímačom (fotodióda) so skleneným korelačným filtrom.

Transportný kufrik

3 LR3-AAA batérie

Kalibračný certifikát

Návod na použitie

LLX200 softvér

Voliteľné príslušenstvo

Predĺženie snímača, 5 m kábel

Batériový modul s kapacitou 5 dní súvislého merania

AC adaptér, typ USB

Metrológia

LX200 luxmeter je kalibrovaný pomocou špeciálneho optického referenčného prístroja. Dodáva sa s kalibračným certifikátom. Naše kalibračné štandardy (referenčné prístroje sú plne nadviazané na systém COFRAC.

Technické parametre

Merací rozsah.....od 0.1 do 200 000 Lux
od 0.01 do 18585 fc

Spektrálna odozva.....podľa štandardnej fotopickej krivky
V(λ) NF C 42 -710
Class B

Limit chyby V(λ) (f1)< 6%

True cosine evaluation (f2).....< 6%

Linearita (f3).....< 5%

Meracia kapacita*.....od 04h 30 do 99 dní

Displej.....podsvietený LCD grafický 128x64.

Pracovná teplotaod 0°C do +50°C

Skladovacia teplota.....od 0°C do +50°C

Rozmery skrinky (bez snímača)...120 x 58 x 34 mm

Hmotnosť

(prístroj+snímač+batéria).....185 g

Mini-USB konektor.....pre USB napájací adaptér a prenos údajov

Napájanie.....3 batérie 1.5V typ LR3-AAA

Výdrž batérií.....72 hodín minimálne pri nepretržitej prevádzke

Elektromagnetická kompatibilita.....podľa 89/336/CEE

Konformita.....podľa RoHS

**podľa režimu merania (uniformita, prechodné a kartografia)*



www.kimo.fr

Distributed by :



EXPORT DEPARTMENT

Tel : + 33. 1. 60. 06. 69. 25 - Fax : + 33. 1. 60. 06. 69. 29

e-mail : export@kimo.fr