

MultiSafe TT 36

Teleskopická vysokonapěťová zkoušečka až do 36 kV AC/DC



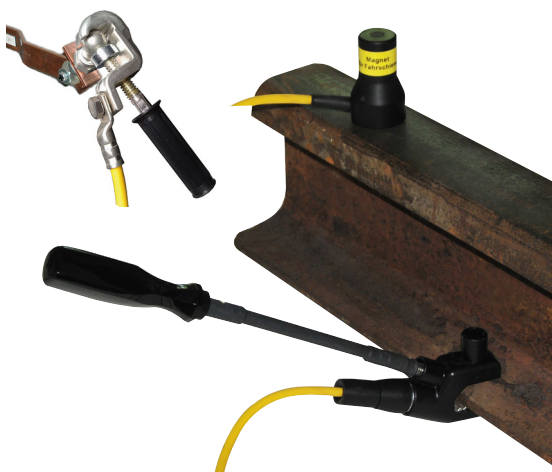
Plynulé
nastavení délky



Změna barvy LED pásku 360° kolem přístroje
a podsvětlení displeje v závislosti na napětí
(zelená/červená)

MultiSafe TT 36 je zkoušečka napětí pro rychlé a bezpečné měření na vysokonapěťových systémech do 36 kV. Společně s napětím je na dvojřádkovém displeji zobrazena i hodnota frekvence napětí.

- Přesné měření až do 36 000 V AC / DC
- Měření ve výšce až 6,2 m u základních verzí a až 8,2 m u prodloužených, výšku lze plynule měnit
- Nejvyšší úroveň bezpečnosti díky vestavěným ochranným odporům společně s dvojplášťovými GRP sondami s napěťovou odolností > 250 kV



Použití

MultiSafe TT 36 je teleskopická vysokonapěťová dvoupólová zkoušečka pro střídavá a stejnosměrná napětí až do 36 000 V. Díky své teleskopické konstrukci je určena zejména pro měření na trolejích drážních systémů, venkovních vedeních nebo na rozváděcích.



Měření na 36 kV zařízení

Tři indikační systémy

- LED diody, červená pro napětí, zelená pro nepřítomnost napětí
- Displej pro napětí, frekvenci, typ napětí a případnou polaritu
- Akustický signál pro napětí $> U_T$



Měření na drážních systémech

MultiSafe TT 36UK
Univerzální uzemňovací svorka

Možnost připojení i pomocí magnetu nebo speciální kolejové svorky

Příslušenství

Přístroj je standardně vybaven hroty **TTS**. Další hroty **TTL** a **Y-L** jsou na objednávku. Na objednávku je také transportní pouzdro, kufr a držáky na zeď.

Technická data

MultiSafe TT 36
teleskopická vysokonapěťová zkoušečka

Jmenovité napětí

AC / DC 50 ... 36000 V

Zobrazení displeje

40 ... 36000 V AC / DC

Displej a indikátory

- červená LED pro napětí $> U_T$
zelená LED pro standby režim / nepřítomnost napětí
- dvojřádkový LCD displej s podsvícením, 2 barvy.
Indikace napětí, frekvence, druhu napětí, polaritu a stavu baterie
- akustický signál $> U_T$

Indikátorová skupina

I a III

Maximální rušivé napětí U_T (změna zelená / červená)

1200 V

Rozsah měření napětí / Přesnost

40 ... 1000 V AC/DC $\pm 5\% + 10$ digitů s rozlišením 1 V
1,00 ... 3,00 kV AC/DC $\pm 5\% + 10$ digitů s rozlišením 10 V
10 ... 36 kV AC/DC $\pm 5\% + 10$ digitů s rozlišením 100 V
automatické přepínání rozsahů

Frekvenční rozsah

0 ... 200 Hz

Vstupní odpor

52 MΩ

Špičkový proud

$< 0,9$ mA při 36000 V

Nepřetržitý provoz max.

5 min
při maximálním jmenovitém napětí

Vlastní test

Test funkcí, uzemnění a ochranných odporů

Ochrana proti přepětovým špičkám

> 250 kV (dostupná zpráva o testování přístroje)

Provedení

Pro vnitřní i venkovní instalace
IP 65, přístroj lze používat ve vlhkých prostředích

Provozní teplota

$-15^\circ\text{C} \dots + 55^\circ\text{C}$

Napájení

6 x AA 1,5 V
víceúrovňový indikátor stavu baterií

Konstrukce

- Dvoupólová zkoušečka s připojením k zemi pomocí magnetu, kolejové nebo univerzální svorky
- 4-dílná (6-dílná u -8m verzí) teleskopická sonda, vyrobená z dvouplášťové GRP trubky s vestavěnou odporovou dekádou cca. 52 MΩ
 - Prachu a vodě odolná zobrazovací jednotka s krytím IP65 s vysokou mechanickou odolností proti pádu
 - Připojení zemního potenciálu pomocí 1,8 m nebo 6 m (-40L modely) dlouhého kabelu s PUR izolací

Normy

ČSN EN 61243-2 zkoušečky vysokého napětí
ČSN EN 60071 elektrická pevnost
další použité normy:
ČSN EN 61010 a ČSN EN 50110-1 (VDE 0105-1)
(další informace viz. analýza rizik)

Štítky na přístroji

Datum příští kontroly vyznačeno na štítku na těle přístroje. Doporučený interval kontroly je 6 let.

Rozměry / Váha

1740 x 120 x 110 mm
vysunutá délka až 5,2 m (běžné modely)
vysunutá délka až 7,2 m (-8m modely)
Váha TT 36M - 2,97 kg
Váha TT 36K - 3,27 kg
Váha TT 36UK - 3,68 kg
Váha TT 36UK-40L - 4,31 kg
Váha TT 36K-8m - 4,17 kg
Váha TT 36K-8m-40L - 5,21 kg

Konstrukce

Vysoce kvalitní materiály a součástky garantují funkčnost a bezpečnost i v extrémních podmínkách:

- Vysokonapěťové teleskopické sondy složené ze 4 částí (6 částí u -8m modelů) a vestavěnou odporovou dekádou vyrobené z GRP trubek zesílených skelnými vlákny
- Dosah měření až 6,2 m nebo až 8,2 m s možností plynulého nastavení délky
- Prachu a vodě odolná zobrazovací jednotka vyrobená z ABS plastu s vysokou mechanickou odolností a krytím IP65 (schváleno pro venkovní použití)
- Odolný kabel s dvojitou izolací

Bezpečnost

- Ochrana proti přepětovým špičkám > 250 kV díky vestavěným odporům
- Integrovaný autotest pro kontrolu funkčnosti, ochranných odporů a správného připojení země
- Redundantní test systém with continuous

| Typ | Obj. číslo | Zemnicí svorka | Délka teleskop. | Kabel | Zobrazení napětí a frekvence | Pro vnitřní použití | Pro venkovní použití |
|-------------------------------|------------|--------------------|-----------------|-------|------------------------------|---------------------|----------------------|
| TT 36M 50-36 000 V | TI.89329 | magnet | 6 m | 1,8 m | ■ | ■ | ■ |
| TT 36K 50-36 000 V | TI.89309 | kolejová svorka | | | ■ | ■ | ■ |
| TT 36UK 50-36 000 V | TI.89351 | univerzální svorka | | | ■ | ■ | ■ |
| TT 36UK-40L 50-36 000 V | TI.89348 | univerzální svorka | 6 m | 6 m | ■ | ■ | ■ |
| TT 36K-8m 50-36 000 V | TI.89310 | kolejová svorka | 8 m | 1,8 m | ■ | ■ | ■ |
| TT 36UK-8m-40L 50-36 000 V | TI.89349 | univerzální svorka | | 6 m | ■ | ■ | ■ |