

MultiSafe TT 3

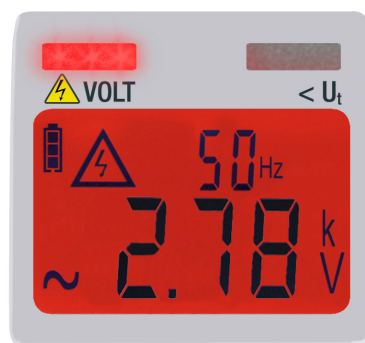
Teleskopická vysokonapěťová zkoušečka až do 3 kV AC/DC



Plynulé nastavení délky



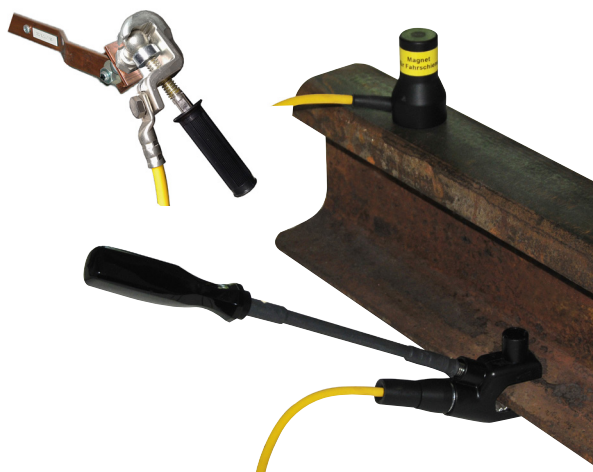
Změna barvy LED pásku 360° kolem přístroje a podsvětlení displeje v závislosti na napětí (zelená/červená)



Červená barva displeje při nebezpečném napětí

MultiSafe TT 3 je zkoušečka napětí pro rychlé a bezpečné měření na vysokonapěťových systémech do 3 kV.

- Přesné měření až do 3000 V AC / DC
- Měření ve výšce až 6,2 m, výšku lze plynule měnit
- Nejvyšší úroveň bezpečnosti díky vestavěným ochranným odporům společně s dvojplášťovými GRP sondami s napěťovou odolností > 100 kV



Použití

MultiSafe TT 3 je teleskopická vysokonapěťová dvoupólová zkoušečka pro střídavá a stejnosměrná napětí až do 3000 V. Díky své teleskopické konstrukci je určena zejména pro měření na trolejích drážních systémů nebo na rozváděčích.



Přímý odečet napětí na LCD a rychlá výstraha pomocí podsvětlení displeje, pomocí LED pásku kolem přístroje a akustické signalizace.

Konstrukce

Vysoce kvalitní materiály a součástky garantují funkčnost a bezpečnost i v extrémních podmínkách:

- Vysokonapěťové teleskopické sondy složené ze 4 částí a vestavěnou odporovou dekádou vyrobené z GRP trubek zesílených skelnými vlákny
- Dosah měření až 6,2 m s možností plynulého nastavení délky
- Prachu a vodě odolná zobrazovací jednotka vyrobená z ABS plastu s vysokou mechanickou odolností a krytím IP65 (schváleno pro venkovní použití)
- Možnost demontáže uzemňovacího kabelu
- Odolný kabel s dvojitou izolací

Bezpečnost

- Ochrana proti přepětovým špičkám > 100 kV díky vestavěným odporům
- Integrovaný autotest pro kontrolu funkčnosti, ochranných odporů a správného připojení země
- Vícenásobný testovací systém s nepřetržitou interní kontrolou pro správnou indikaci nepřítomnosti napětí

Snadná obsluha

Jednotlačítkové ovládání maximálně zjednodušuje obsluhu. Výsledek je jasné patrný na displeji a LED diodách.

Tři indikační systémy

- LED diody, červená pro napětí, zelená pro nepřítomnost napětí
- Displej pro napětí, frekvenci, typ napětí a případnou polaritu
- Akustický signál pro napětí > U_T

Příslušenství

Přístroj je standardně vybaven hroty **TTS**. Další hroty **TTL** a **Y-L** jsou na objednávku. Na objednávku je také transportní pouzdro, kufr a držáky na zeď.



Autotest funkčnosti přístroje, ochranných odporů a správnosti uzemnění. MultiSafe TT 1K - se speciální kolejovou svorkou



MultiSafe TT 1M - s magnetickou svorkou

Technická data

MultiSafe TT 3, teleskopická zkoušečka pro měření na trolejích a rozváděčích

Jmenovité napětí

AC / DC 50 ... 3000 V

Zobrazení displeje

40 ... 3000 V AC / DC

Displej a indikátory

1. červená LED pro napětí > U_T
 2. zelená LED pro standby režim / nepřítomnost napětí
 3. dvojřádkový LCD displej s podsvícením, 2 barvy.
- Indikace napětí, frekvence, druhu napětí, polarity a stavu baterie

Indikátorová skupina

I a III

Maximální rušivé napětí U_t (změna zelená / červená)

400 V

Rozsah měření napětí / Přesnost

40 ... 1000 V AC/DC $\pm 5\%$ + 10 digitů s rozlišením 1 V
1,00 ... 3,00 kV AC/DC $\pm 5\%$ + 10 digitů s rozlišením 10 V

automatické přepínání rozsahů

Frekvenční rozsah

0 ... 200 Hz

Vstupní odpor

1664 k Ω

Špičkový proud

< 1,8 mA při 3000 V

Nepřetržitý provoz max.

5 min
při maximálním jmenovitém napětí

Vlastní test

Test funkcí, uzemnění a ochranných odporů

Ochrana proti přepětovým špičkám

> 100 kV (dostupná zpráva o testování přístroje)

Provedení

Pro vnitřní i venkovní instalace
IP 65, přístroj lze používat ve vlhkých prostředích

Provozní teplota

-15°C ... +55°C

Napájení

6 x AA 1,5 V
víceúrovňový indikátor stavu baterií

Konstrukce

- Dvoupólová zkoušečka s připojením k zemi pomocí magnetu, kolejové nebo univerzální svorky
- 4-dílná teleskopická sonda, vyrobená z dvouplášťové GRP trubky s vestavěnou odporovou dekádou cca. 1540 k Ω
 - Prachu a vodě odolná zobrazovací jednotka s krytím IP65 s vysokou mechanickou odolností proti pádu
 - Připojení zemního potenciálu pomocí 1,8 m dlouhého kabelu s PUR izolací

Normy

ČSN EN 61243-2 zkoušečky vysokého napětí
ČSN EN 60071 elektrická pevnost
další použité normy:
ČSN EN 61010 a ČSN EN 50110-1 (VDE 0105-1)
(další informace viz. analýza rizik)

Štítky na přístroji

Datum příští kontroly vyznačeno na štítku na těle přístroje. Doporučený interval kontroly je 6 let.

Rozměry / Váha

1740 x 120 x 110 mm
vysunutá délka až 5,2 m
Váha s magnetickou svorkou TT 3M - 2,8 kg
Váha s kolejovou svorkou TT 3K - 3,1 kg
Váha s univerzální svorkou TT 3UK - 3,51 kg

Typ	Obj. číslo	Zemnicí svorka	Délka teleskop.	Vnitřní autotest	Zobrazení napětí a frekvence	Pro vnitřní použití	Pro venkovní použití
TT 3M 50-3 000 V	TI.89307	magnet	6 m	■	■	■	■
TT 3K 50-3 000 V	TI.89337	kolejová svorka		■	■	■	■
TT 3UK 50-3 000 V	TI.89347	univerzální svorka		■	■	■	■