



**S DOTYKOVÝM
DISPLEJEM
(Plus & Pro)**



NaviTEK NT

Tester Metalických i Optických Sítí

NaviTEK NT je síťový tester pro řešení problémů a údržbu aktivních i pasivních měděných a optických sítí. Použití vylepšeného grafického rozhraní NaviTEK NT umožňuje síťovým technikům přesně určit a vyřešit problémy se síťovým připojením rychleji než kdykoli předtím. Následně lze testy uložit jako zprávy ve formátu PDF a sdílet je s kolegy a klienty pomocí bezplatné aplikace TREND AnyWare™.

Měřič LAN sítě

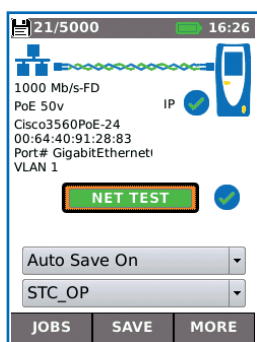


Řešení současných potřeb dnešních síťových techniků

Dnes mají síťoví technici k dispozici široký výběr softwarových nástrojů pro řešení potíží, které jsou užitečné v určitých situacích a prostředích, ale mají svá omezení. NaviTEK NT na druhé straně nabízí komplexní sadu funkcí pro testování a odstraňování problémů, které najdete pouze u některých ručních testerů:

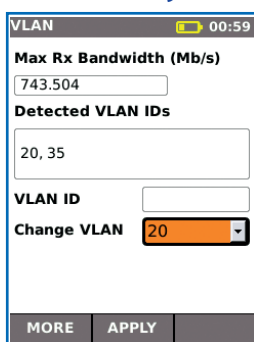
- Rozhraní pro testování měděných i optických vláken
- Rychlá detekce spojení a IP informací včetně duplexu, rychlosti, ID portu, VLAN, DNS, DHCP, stavu brány a IP adresy
- Detekuje služby jako ISDN, POTS a PoE
- Přesné mapování včetně měření délky a vzdálenosti k poruše
- Robustní, kompaktní design umožňuje použití ve stísněných prostorech
- Není náchylný k napadení virem a malwarem

Port & síť souhrnné info



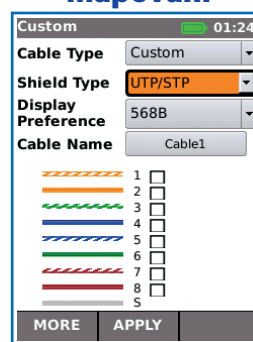
Stisknutím tlačítka Autotest lze zobrazit souhrnné informace pro podrobnou kontrolu parametrů sítě.

VLAN detekce & režim



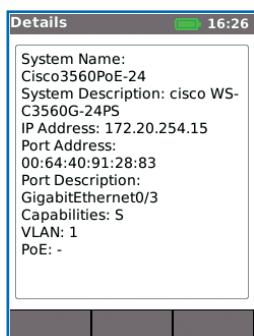
Automatická detekce ID VLAN umožňuje uživateli konfigurovat NaviTEK NT pro provoz na VLAN.

Uživatelské mapování



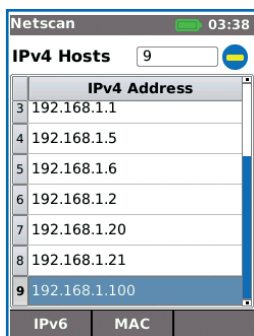
Nabídka šablon mapování pro běžné typy ethernetových i ne-ethernetových kabelů, jako jsou Profinet a ISDN.

CDP/LLDP/EDP port informace



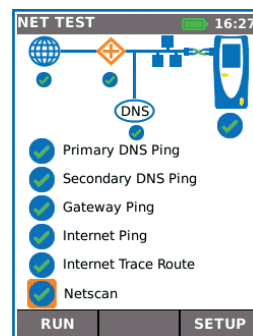
Zobrazení informací o portu pomocí protokolu Cisco Discovery Protocol (CDP), Link Layer Discovery Protocol (LLDP) a Extreme Discovery Protocol (EDP).

Sken sítě



Zobrazení seznamu IP a MAC adres každého zařízení připojeného k síti.

Síťová sonda

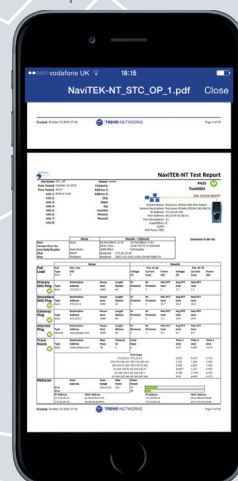
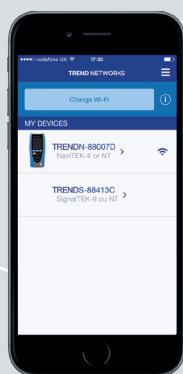


Ilustrace sítě a ověření výsledků testů jednotlivých síťových komponent.

Posílejte výsledky testů odkudkoli pomocí bezplatné aplikace



TREND
AnyWARE
APP



Krok 1

Test

- Vytvoření pracovní složky
- Zadání informací o pracovišti
- Provedení autotestu na měděných / optických kabelech a měděných / optických sítích

Krok 2

Připojení

- Aktivace bezdrátového hotspotu NaviTEK NT
- Připojení mobilního telefonu nebo tabletu k aplikaci TREND AnyWARE
- Stažení zkušebních protokolů do svého mobilního zařízení
- Zobrazení protokolu o zkoušce

Krok 3

Odeslání

- Výběr zpráv (PDF nebo CSV), které se mají odeslat
- Výběr metody přenosu - e-mail, ftp, cloudové úložiště atd.
- Odeslání souboru
- Alternativně uložení protokolu o zkoušce na USB

Volně stažitelná aplikace na



NavíTEK NT

Provádí testy měděné kabeláže a sítí, včetně:

- Zobrazení konfigurace sítě - kompatibilní s IPv4 / IPv6
- Pokročilá wiremapa pro chybná zapojení, rozdělení párů, přerušení a zkratky
- Vzdálenost k přerušení a zkratám (TDR)
- Detekce PoE / PoE +
- Generátor tónů pro trasování kabelů
- Tlačítko Autotest provádí test Ping a Traceroute (síťový režim)
- Hub Blink pro identifikaci portu
- DHCP klient
- Detekce přepínače 10/100/1000 Mb/s
- Uživatelem vyměnitelné konektory RJ45
- Podpora až 12 vzdálených jednotek pro wiremap
- Podsvícená barevná obrazovka

NavíTEK NT Plus

Všechny vlastnosti jako NaviTEK NT a navíc:

- Dotyková obrazovka
- Uživatelská wiremap
- Tlačítko Autotest provádí sadu síťových testů: připojení k internetu Ping, DNS, Gateway, Traceroute) a NetScan
- Network Probe (NET TEST) poskytuje podrobné síťové informace o každém zařízení
- Identifikace portu pomocí protokolů EDP / CDP / LLDP
- Detekce a podpora VLAN
- Síťové skenování (IP a MAC adresy zařízení)
- Test zátěže PoE / PoE +
- Sloupcový graf využití provozu
- Interní paměť pro 5 000 testovacích protokolů
- Možnost vytváření protokolů o zkouškách (PDF nebo CSV)
- TREND AnyWARE mobilní aplikace

NavíTEK NT Pro

Všechny vlastnosti jako NaviTEK NT Plus a navíc:

- Rozhraní pro optické kabely
- Přihlášení pomocí protokolu 802.1x
- Úroveň optického výkonu a indikace Pass / Fail s podporovanými SFP
- Režim Loopback pro testování přenosu na měděném i optickém rozhraní

NaviTEK NT

Měřič LAN sítě

Vytváření protokolů o měření

NaviTEK NT automaticky generuje protokoly o zkouškách ve formátu PDF nebo CSV. Souhrnnou stránku každé zprávy lze přizpůsobit tak, aby obsahovala logo, společnost a údaje o operátorovi. Vyberte si ze 3 různých přehledů, které mohou zobrazovat buď vyhovující, neúspěšné, nebo všechny testovací zprávy:

- Souhrnná
- Stručná
- Úplná (viz. příklad vpravo)

Údaje pro objednávku

Obj.č.	Obsah dodávky
TN.R153001	NaviTEK NT – Měřič LAN sítě 1 x NaviTEK NT přístroj, 1 x vzdálená jednotka #1, 4 x AA baterie (nedobíjecí), 2 x kabel - 30cm, Cat. 5e STP, 1 x brašna, 1 x návod k obsluze
TN.R151005	NaviTEK NT Plus – Měřič LAN sítě 1 x NaviTEK NT Plus přístroj, 1 x vzdálená jednotka #1, 1 x nabíjecí akumulátor, 1 x nabíjecí adaptér, 2 x kabel - 30cm, Cat. 5e STP, 1 x USB Wi-Fi adaptér, 1 x brašna, 1 x návod k obsluze
TN.R151006	NaviTEK NT Pro – Měřič LAN sítě 1 x NaviTEK NT Pro přístroj, 1 x vzdálená jednotka #1, 1 x nabíjecí akumulátor, 1 x nabíjecí adaptér, 2 x kabel - 30cm, Cat. 5e STP, 1 x USB Wi-Fi adaptér, 1 x brašna, 1 x návod k obsluze



NaviTEK-NT Test Report

Job Name: Building_5
Date Tested: October 21 2015
Time Tested: 17:00
Info 1: ST_John_Lin
Info 2: PORT_7
Info 3: ROW_24
Info 4: RACK_3
Info 5: WLAN_ACCESS
Info 6: CHANID_802M1
Info 7: FLOOR_23
Info 8: THAMES_ESTATE

Owner: Tester
Company: STOKENCHURCH
Address 2: OXFORD ROAD
City:
State:
Zip:
Country: UK
Phone1: 00441494486472
Phone2:

System Name: Switch 2
System Description: G3481 V3 ProSafe 48-port Gigabit E
IP Address: 172.20.1.4
Port Address: 50-56-43-5a-b2-5e
Port Description: g25
Capabilities: 8
VLAN:
PoE Power (W):

PASS

TestID017

ESN: 003A06-88007D

Port	Setup	Results
Line Rate	Auto	1000 Mbit/s
Duplex	Auto	Full Duplex
IPv4	CHCP	172.20.20.24
IPv6	Static	Assigned

Pair	Setup	Results
12-34	Auto	172.20.20.24
40-78	Static	Assigned

Detected VLAN IDs

Port	Setup	Results
Line Rate	Auto	1000 Mbit/s
Duplex	Auto	Full Duplex
IPv4	CHCP	172.20.20.24
IPv6	Static	Assigned

Pair	Setup	Results
12-34	Auto	172.20.20.24
40-78	Static	Assigned

Detected VLAN IDs

Port	Setup	Results
Line Rate	Auto	1000 Mbit/s
Duplex	Auto	Full Duplex
IPv4	CHCP	172.20.20.24
IPv6	Static	Assigned

Pair	Setup	Results
12-34	Auto	172.20.20.24
40-78	Static	Assigned

Detected VLAN IDs

Port	Setup	Results
Line Rate	Auto	1000 Mbit/s
Duplex	Auto	Full Duplex
IPv4	CHCP	172.20.20.24
IPv6	Static	Assigned

Pair	Setup	Results
12-34	Auto	172.20.20.24
40-78	Static	Assigned

Detected VLAN IDs

Port	Setup	Results
Line Rate	Auto	1000 Mbit/s
Duplex	Auto	Full Duplex
IPv4	CHCP	172.20.20.24
IPv6	Static	Assigned

Pair	Setup	Results
12-34	Auto	172.20.20.24
40-78	Static	Assigned

Detected VLAN IDs

Port	Setup	Results
Line Rate	Auto	1000 Mbit/s
Duplex	Auto	Full Duplex
IPv4	CHCP	172.20.20.24
IPv6	Static	Assigned

Pair	Setup	Results
12-34	Auto	172.20.20.24
40-78	Static	Assigned

Detected VLAN IDs

Port	Setup	Results
Line Rate	Auto	1000 Mbit/s
Duplex	Auto	Full Duplex
IPv4	CHCP	172.20.20.24
IPv6	Static	Assigned

Pair	Setup	Results
12-34	Auto	172.20.20.24
40-78	Static	Assigned

Detected VLAN IDs

Port	Setup	Results
Line Rate	Auto	1000 Mbit/s
Duplex	Auto	Full Duplex
IPv4	CHCP	172.20.20.24
IPv6	Static	Assigned

Pair	Setup	Results
12-34	Auto	172.20.20.24
40-78	Static	Assigned

Detected VLAN IDs

Port	Setup	Results
Line Rate	Auto	1000 Mbit/s
Duplex	Auto	Full Duplex
IPv4	CHCP	172.20.20.24
IPv6	Static	Assigned

Pair	Setup	Results
12-34	Auto	172.20.20.24
40-78	Static	Assigned

Detected VLAN IDs

Port	Setup	Results
Line Rate	Auto	1000 Mbit/s
Duplex	Auto	Full Duplex
IPv4	CHCP	172.20.20.24
IPv6	Static	Assigned

Pair	Setup	Results
12-34	Auto	172.20.20.24
40-78	Static	Assigned

Detected VLAN IDs

Created: October 21 2015 22:28

TREND NETWORKS

Page 19 of 25

Volitelné příslušenství

Obj. č.	Obsah dodávky
TN.MGKSX1	1 x 850nm SX MM SFP + sada příslušenství pro patch kabel
TN.MGKLX2	1 x 1310nm LX SM SFP + sada příslušenství pro patch kabel
TN.MGKZX3	1 x 1550nm ZX SM SFP + sada příslušenství pro patch kabel
TN.150058	RJ-45 opravná sada - 10 x RJ 45 konektor do přístroje a nástroj na výměnu

Další příslušenství na dotaz.

Technické specifikace

Max. úloha	Max. uložených testů	Max. délka	Životnost baterie	Rozměry (mm)	Hmotnost
50	5000	181 m/593 stop.	5 hodin	175 x 80 x 40	0,4 kg

Další informace na www.trend-networks.com.



TREND NETWORKS

TREND NETWORKS
Stokenchurch House, Oxford Road, Stokenchurch,
High Wycombe, HP14 3SX, UK.
Tel. +44 (0)1925 428380 | Fax. +44 (0)1925 428381
uksales@trend-networks.com

www.trend-networks.com

Apple a logo Apple jsou ochranné známky společnosti Apple Inc. registrované v USA a dalších zemích. App Store je značka služby společnosti Apple Inc. Android je ochranná známka společnosti Google Inc. Všechna práva vyhrazena. TREND, TREND NETWORKS, TREND AnyWARE a logo NaviTEK jsou ochranné známky nebo registrované ochranné známky společnosti TREND NETWORKS.

Nezávazný dokument. Před objednáním zkontrolujte údaje u dodavatele.
© TREND NETWORKS 2020 Publications no.: 151851, Rev. 3